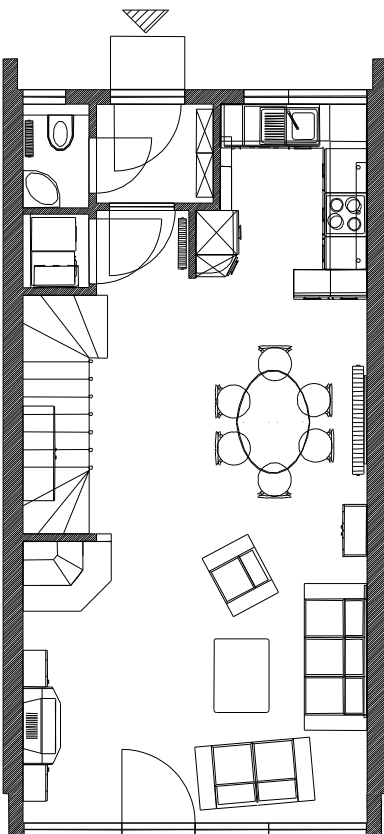


HAUS DÖRTE



Mühlberg 13
18565 Kloster

Das schöne und geräumige Ferienhaus ist liebevoll, sehr komfortabel und hochwertig ausgestattet. Auf 120 m² bietet es sehr viel Platz für 6 bis max. 7 Personen und macht Ihren Urlaub zu jeder Jahreszeit zum Erlebnis. Vom DTU ist es mit 4 Sternen ausgezeichnet worden.



Im Erdgeschoss befindet sich der großzügige sonnendurchflutete Wohn- und Essbereich mit integrierter Küche, einem WC, Windfang und kl. Hauswirtschaftsraum.



Der Wohnbereich ist sehr gemütlich eingerichtet und bietet einen schönen Kamin für die behaglichen Stunden in der kalten Jahreszeit, eine Polstergarnitur mit 3-Sitzer, 2-Sitzer und Sessel und einen Wohnzimmerschrank mit Fernseher, Videorecorder (mit Videos), HiFi-Anlage und diversen Gesellschaftsspielen.



Der Essbereich ist mit einem Tisch, Sideboard und einem Vitrinenschrank eingerichtet. Die geräumige und luxuriöse Küche ist voll ausgestattet und bietet u.a. Cerankochfeld, Backofen mit integrierter Mikrowelle, großen Kühlschrank mit ***-Fach, sehr leisen Geschirrspüler, Kaffeemaschine, Wasserkocher und Toaster.

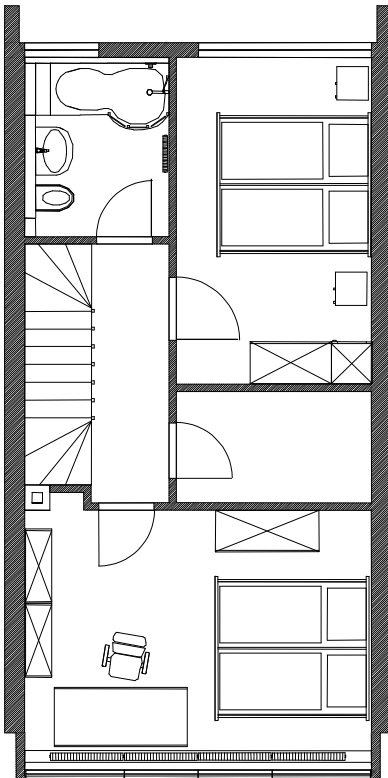


Der kleine Hauswirtschaftsraum ist mit einem Wäschetrockner ausgestattet.



Eine große Süd-Terrasse lädt zum Essen im Freien, Lesen oder Sonnenbaden ein.





Im Obergeschoß liegen zwei hell und freundlich eingerichtete Schlafräume und ein sehr schönes Badezimmer.



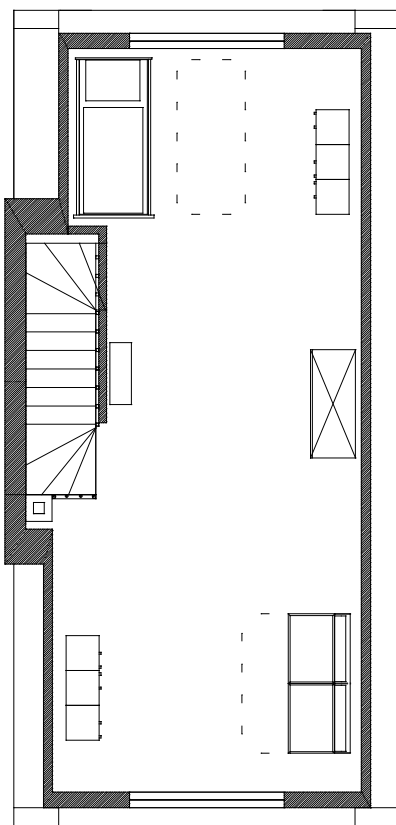
Das erste Schlafzimmer ist mit einem Doppelbett, einem Kleiderschrank und einem Wäscheschrank ausgestattet.



Im zweiten Schlafzimmer befinden sich ein Doppelbett, zwei Schränke und ein großer Schreibtisch. Dieser Raum bietet mit seinen großen Fensterflächen einen schönen Weitblick bis zur Ostsee und zur Ortschaft Vitte. Auch bei längeren Aufenthalten liefert er genügend Inspiration und Platz zum Arbeiten und künstlerischen Schaffen. Ein vorhandenes Kinderbett kann auf Wunsch zugestellt werden. Es sind ein weiterer Fernseher, eine HiFi-Anlage und diverse Bücher zum Schmökern vorhanden.



Das schön und freundlich eingerichtete Badezimmer ist mit einer Badewannen-/Dusch-Kombination ausgestattet und bietet u.a. eine Fußbodenheizung und einen Heizkörper als Handtuchwärmer.



Im Dachgeschoß befindet sich ein sehr großes drittes Schlaf- oder Spielzimmer mit einem schönen Weitblick nach Süden und Norden.

Es ist mit Ausziehbett (2x 90x200 cm), Schlafsofa (150x200 cm), 2. Schlafsofa (110x180 cm), Kleiderschrank und mehreren Regalschränken ausgestattet.

Für die kleinen Urlauber ist viel Platz zum Spielen und Toben vorhanden. Es stehen diverse Spielsachen, Spiele und Bücher zur Verfügung.



Zum Hafen von Kloster sind es ca. 5 Minuten Fußweg, zum Strand ca. 10 Minuten und ca. 2 Minuten bis zum Zentrum mit Einkaufsmöglichkeiten.



Das Ferienhaus ist ein Nichtraucher-Haus. Es sollte im Freien auf der schönen Terrasse geraucht werden.

Haustiere sind nicht gestattet.

Reservierungsanfrage

Haus Dörte

(Mühlberg 13, Kloster)



Internet: www.hiddenseeservice.de oder www.ferien-auf-hiddensee.de
E-Mail: info@hiddenseeservice.de oder info@ferien-auf-hiddensee.de

Hiddenseeservice Hartwig Lotz
Wiesenweg 4a

18565 Vitte / Hiddensee

Tel.: 038300/60860

Fax: 038300/60861

Hiermit möchte ich unverbindlich für das Ferienhaus

Haus Dörte, Mühlberg 13 (mittleres Haus)
18565 Kloster/Hiddensee

anfragen. Das Haus ist für max. 6-7 Personen ausgelegt. Es ist ein großzügiger Wohn- und Essbereich mit Kamin und integrierter Küche vorhanden. 3 Schlafzimmer (2 Zimmer mit Doppelbett und 1 Zimmer mit Ausziehbett (2x 90x200) und Schlafsofa (150x200)). Badezimmer mit kombinierter Badewanne und Dusche. Hauswirtschaftsraum mit Waschmaschine und Trockner. Komplett ausgestattet und eingerichtet.



Zeitraum:

Vom _____ 16.00 Uhr bis _____ 10.00 Uhr

Belegung:

_____ Erwachsene und _____ Kinder im Alter von ___/___/___/___ Jahren

*) Bettwäsche und Handtücher

*) Bitte ankreuzen

Anschrift:

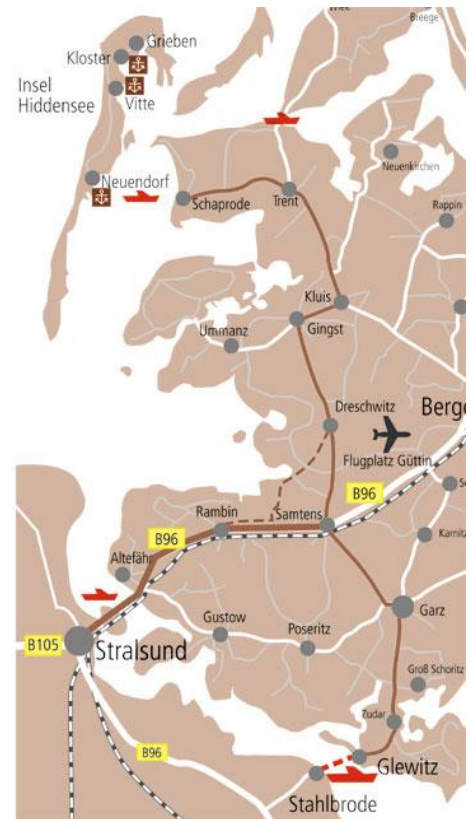
Telefon:

Datum, Unterschrift

Anreise:

Mit dem Auto:

Aus Richtung Berlin über die A19 (Richtung Rostock) bis Autobahnkreuz Rostock auf die A20 oder aus Richtung Hamburg über die A1 (Richtung Lübeck) bis Autobahndreieck Lübeck auf die A20 Richtung Rostock. Am Autobahnkreuz Rostock auf der A20 weiter Richtung Stralsund. Bis Ausfahrt Stralsund auf die B96. Ab Stralsund immer Richtung Sassnitz / Rügen über die neue Rügenbrücke. Auf der B96 (Rügen) bis Samtens. In Samtens Richtung Gingst, Trent. Ca. 3 km hinter Gingst links ab Richtung Trent. In Trent Richtung Schaprode. In Schaprode bis zum Hafen auf den Parkplatz direkt hinter dem Hafen fahren! Hiddensee ist vom privaten Autoverkehr befreit. Bei der Anfahrt sollte genügend Zeit für Parken und Gepäckausladen eingeplant werden.



Mit dem Zug

Für die Zeit von April bis Oktober empfiehlt sich die Anreise mit dem Zug über Stralsund. Ab Stralsund verkehren zwei- bis dreimal täglich Fähren nach Hiddensee. Daneben besteht ganzjährig die Möglichkeit einer Anreise über Bergen/Rügen mit Busanschluß nach Schaprode. Bitte beachten Sie, daß eine Buchung Ihrer Bahnfahrkarten auf Hiddensee sowie eine Platzreservierung auf der Insel Hiddensee nicht möglich sind. Wir empfehlen Ihnen, Ihre Rückfahrkarte bzw. Platzreservierung bereits mit der Anreise zu buchen.

Gepäcktransport

Ab Hafen Schaprode besteht die Möglichkeit, Ihr Gepäck von Schaprode bis in Ihr gebuchtes Quartier auf Hiddensee transportieren zu lassen. Ansprechpartner ist die Hiddenseer Logistik GmbH, Telefon: 038300/50300.

Die Überfahrt

zur Insel erfolgt mit den Fährschiffen (Tel.: Reederei Hiddensee – 01803/212150) oder Wassertaxi ab Schaprode nach Kloster. Für den Gepäcktransfer auf die Insel stehen Ihnen Transportunternehmen und Fuhrunternehmen zur Verfügung. Im Winter kann es durch Eisgang oder andere Witterungseinflüsse zu Einschränkungen im Fährverkehr kommen. Bei entsprechenden Wetterlagen ist es empfehlenswert, sich im Vorfeld der Anreise nach den jeweiligen Anreisemöglichkeiten in der Insel Information oder bei der Reederei Hiddensee zu erkundigen.

Adresse in Kloster

c/o Meyer, 18565 Kloster, Mühlberg 13 (mittleres Haus)

